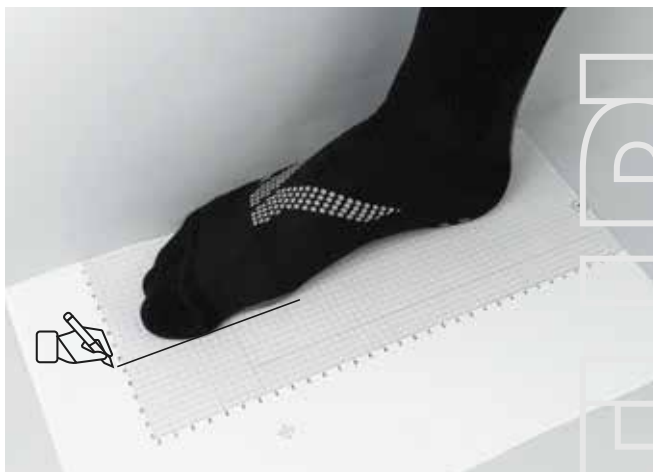
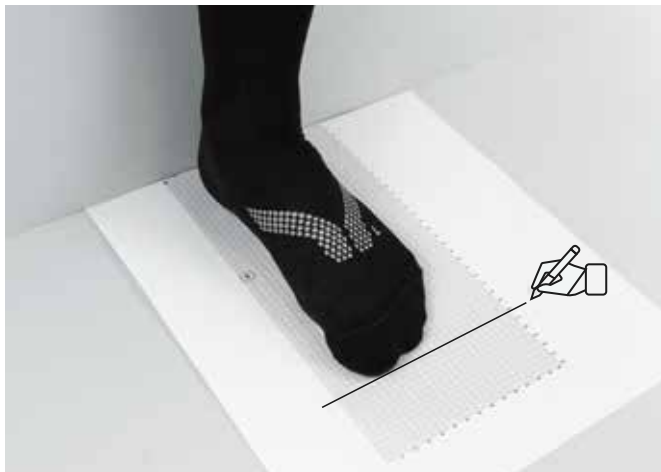


INSTRUKCJA WYZNACZENIA ROZMIARU BUTA

ZMIERZ DŁUGOŚĆ I SZEROKOŚĆ STOPY



1. Oprzyj piętę o ścianę, aby zmierzyć długość stopy lub zewnętrzną część stopy na kartce papieru z jednej strony wyrównanej do ściany.

2. Narysuj linię na wysokości najdalej wysuniętego palca oraz najszerzej części stopy, aby wyznaczyć długość i szerokość (wartości są widoczne na krawędzi siatki)

3. Powtórz czynności z punktu 2go z drugą stopą i sprawdź w tabeli poniżej jaki rozmiar buta będzie dla Ciebie właściwy

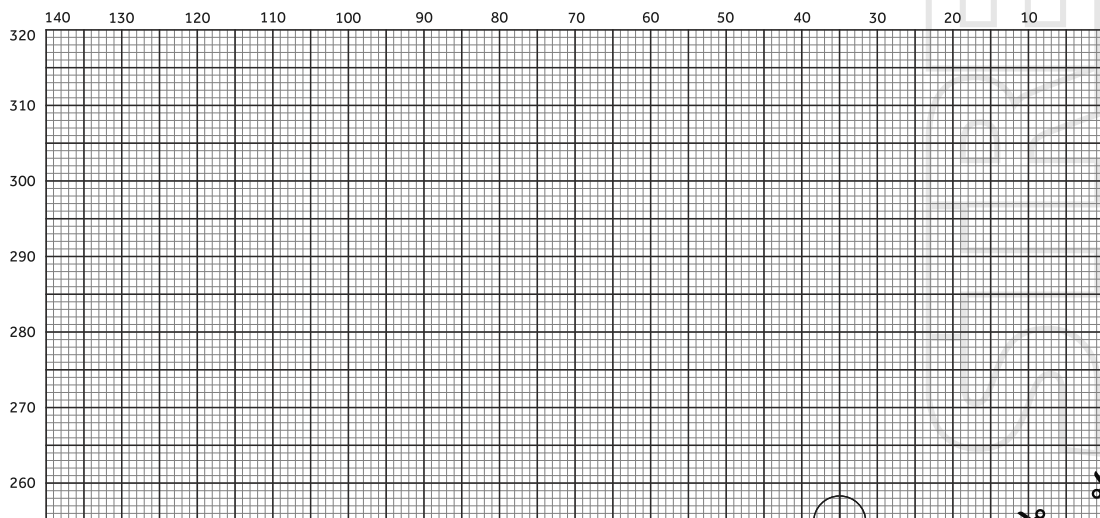
EU	DŁUGOŚĆ mm	SZEROKOŚĆ mm	US	UK
37	232	86,9	5 1/4	4 1/4
38	240	88,2	6	5
39	245	90,1	6 3/4	5 3/4
40	250	91,5	7 1/2	6 1/2
40,5	256	92,4	8	7
41	260	93,4	8 1/4	7 1/4
41,5	263	94	8 3/4	7 3/4
42	266	94,8	9	8
42,5	269	95,6	9 1/2	8 1/2
43	272	96,6	9 3/4	8 3/4
43,5	275	97,5	10 1/4	9 1/4
44	280	98,2	10 3/4	9 3/4
44,5	284	99,1	11	10
45	287	99,9	11 1/2	10 1/2
45,5	290	100,8	11 3/4	10 3/4
46	293	101,7	12 1/4	11 1/4
47	301	103,2	13	12
48	308	105	13 3/4	12 3/4

PRZYGOTOWANIE DO DRUKU

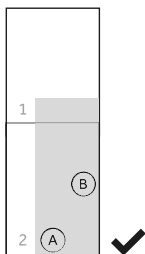
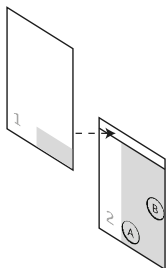


ABY WYDRUKOWAĆ PRAWIDŁOWO
Upewnij się że rozmiar wydruku jest ustawiony na 100%.
Przyłóż wydruk do linijki i sprawdź czy linie się pokrywają.

1



POŁĄCZ ZE SOBĄ OBIE
WYDRUKOWANE KARTKI



250
240
230
220
210
200
190
180
170
160
150
140
130
120
110
100
90
80
70
60
50
40
30
20
10

