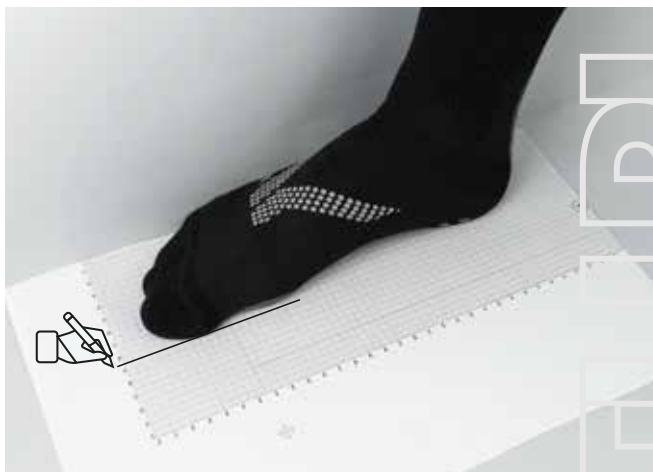
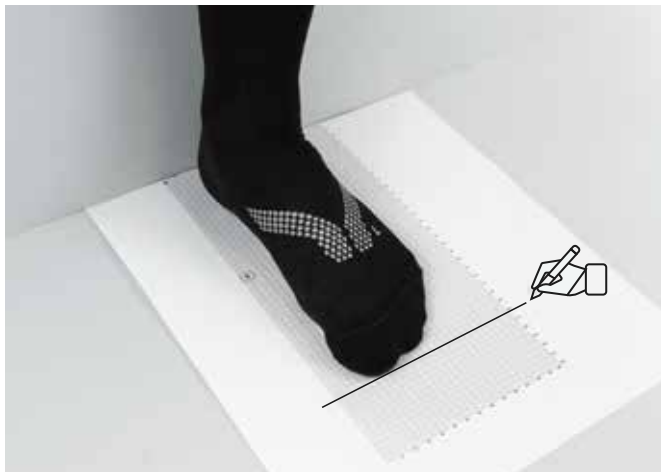


INSTRUKCJA WYZNACZENIA ROZMIARU BUTA

ZMIERZ DŁUGOŚĆ I SZEROKOŚĆ STOPY



1. Oprzyj piętę o ścianę, aby zmierzyć długość stopy lub zewnętrzną część stopy na kartce papieru z jednej strony wyrównanej do ściany.

2. Narysuj linię na wysokości najdłuższego palca oraz najszerszej części stopy, aby wyznaczyć długość i szerokość (wartości są widoczne na krawędzi siatki)

3. Powtórz czynności z punktu 2go z drugą stopą i sprawdź w tabeli poniżej jaki rozmiar buta będzie dla Ciebie właściwy

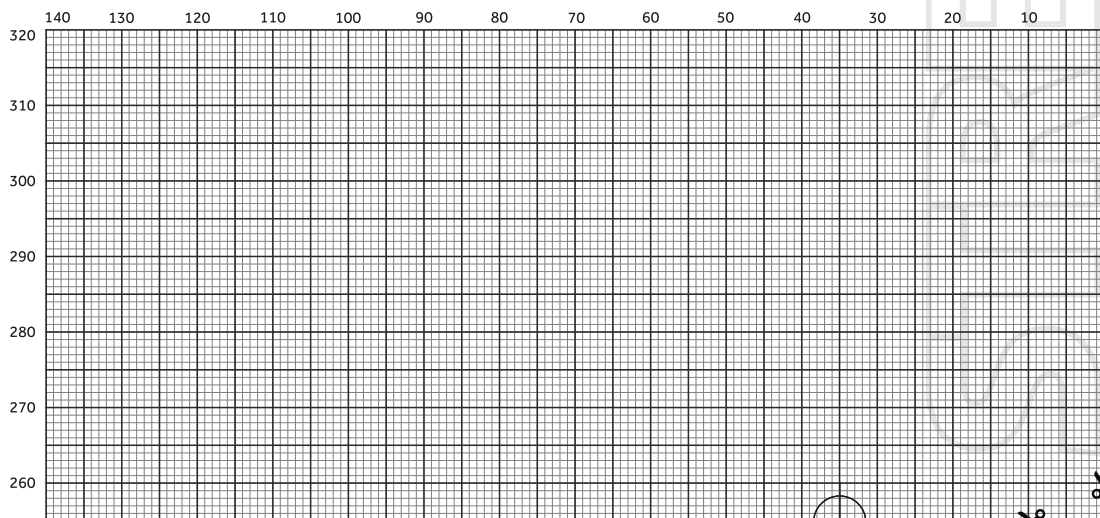
| EU | DŁUGOŚĆ mm | SZEROKOŚĆ mm | US | UK |
|----|------------|--------------|--------|--------|
| 37 | 231 | 85,7 | 5 1/2 | 4 1/2 |
| 38 | 239 | 86,9 | 6 | 5 |
| 39 | 250 | 89 | 6 3/4 | 5 3/4 |
| 40 | 255 | 90,5 | 7 1/2 | 6 1/2 |
| 41 | 260 | 92 | 8 1/4 | 7 1/4 |
| 42 | 269 | 94 | 9 | 8 |
| 43 | 275 | 95,1 | 9 3/4 | 8 3/4 |
| 44 | 280 | 96,7 | 10 3/4 | 9 3/4 |
| 45 | 290 | 98,7 | 11 1/2 | 10 1/2 |
| 46 | 293 | 100 | 12 1/4 | 11 1/4 |
| 47 | 299 | 101,6 | 13 | 12 |
| 48 | 309 | 103,3 | 13 3/4 | 12 3/4 |

PRZYGOTOWANIE DO DRUKU

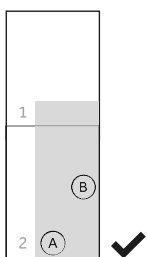
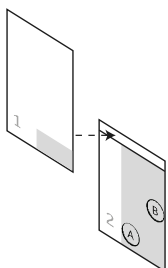


ABY WYDRUKOWAĆ PRAWIDŁOWO
Upewnij się że rozmiar wydruku jest ustawiony na 100%.
Przyłóż wydruk do linijki i sprawdź czy linie się pokrywają.

1



POŁĄCZ ZE SOBĄ OBIE
WYDRUKOWANE KARTKI



250
240
230
220
210
200
190
180
170
160
150
140
130
120
110
100
90
80
70
60
50
40
30
20
10

