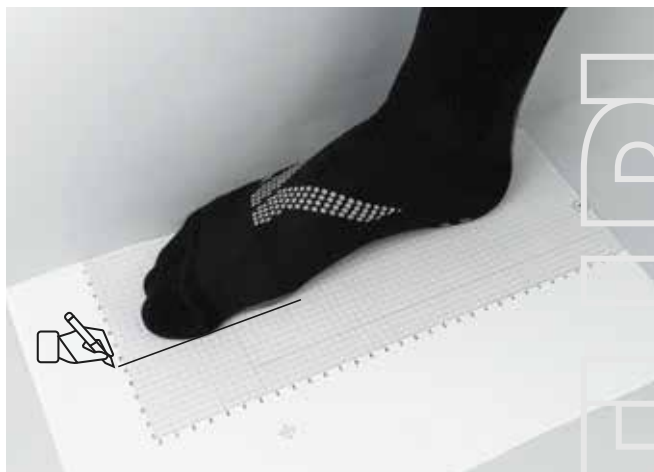
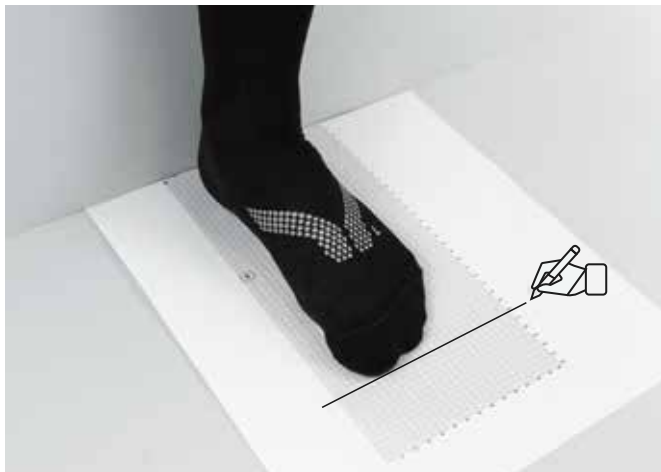


**INSTRUKCJA WYZNACZENIA ROZMIARU BUTA**

ZMIERZ DŁUGOŚĆ I SZEROKOŚĆ STOPY



**1.** Oprzyj piętę o ścianę, aby zmierzyć długość stopy lub zewnętrzną część stopy na kartce papieru z jednej strony wyrównanej do ściany.

**2.** Narysuj linię na wysokości najdalej wysuniętego palca oraz najszerzej części stopy, aby wyznaczyć długość i szerokość (wartości są widoczne na krawędzi siatki)

**3.** Powtórz czynności z punktu 2go z drugą stopą i sprawdź w tabeli poniżej jaki rozmiar buta będzie dla Ciebie właściwy

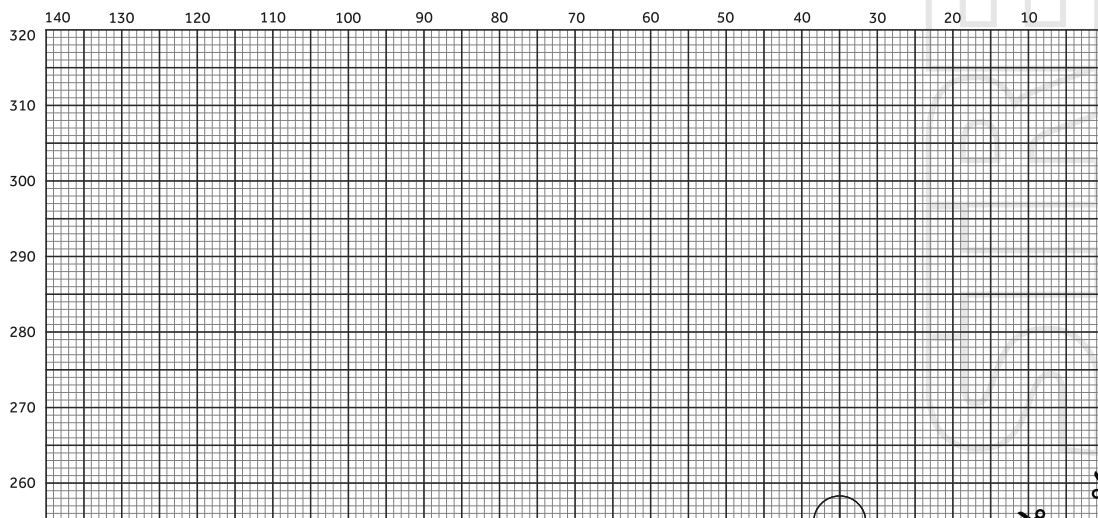
EU	DŁUGOŚĆ mm	SZEROKOŚĆ mm	US	UK
37	230	88,8	5 1/4	4 1/4
37,5	240	90	5 1/2	4 1/2
38	240,5	90,3	6	5
38,5	241	91,5	6 1/4	5 1/4
39	250	92,2	6 3/4	5 3/4
39,5	251	93,1	7	6
40	254	94,1	7 1/2	6 1/2
40,5	259	95,1	8	7
41	260	95,9	8 1/4	7 1/4
41,5	264	97	8 3/4	7 3/4
42	268	97,5	9	8
42,5	270	98,2	9 1/2	8 1/2
43	274	99,3	9 3/4	8 3/4
43,5	278	100	10 1/4	9 1/4
44	280	100,8	10 3/4	9 3/4
44,5	284	101,7	11	10
45	288	102,4	11 1/2	10 1/2
45,5	290	103,9	11 3/4	10 3/4
46	294	104	12 1/4	11 1/4
47	301	106	13	12
48	309	107	13 3/4	12 3/4

## PRZYGOTOWANIE DO DRUKU

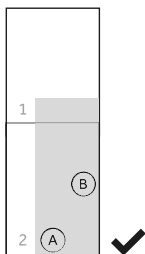
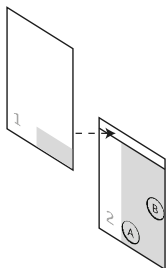


**ABY WYDRUKOWAĆ PRAWIDŁOWO**  
Upewnij się że rozmiar wydruku jest ustawiony na 100%.  
Przyłóż wydruk do linijki i sprawdź czy linie się pokrywają.

1



POŁĄCZ ZE SOBĄ OBIE  
WYDRUKOWANE KARTKI



250  
240  
230  
220  
210  
200  
190  
180  
170  
160  
150  
140  
130  
120  
110  
100  
90  
80  
70  
60  
50  
40  
30  
20  
10

